



# シニア世代の皆様、リタイアされた方、お一人暮らしの方へ

地域密着型の、**楽しみながら安心も確保**できる  
『トータルサービス』をお届け！

## 楽しい！

仲間と共に～旅行、グルメ、ハイキングなどを満喫する！



## 元気・健康！

カルチャーで趣味を広げ、ワクワクした毎日が、健康なカラダ作りへ。

## 暮らしのサポート

ハウスクリーニングや家事手伝い。急なお困りごとまずはご相談ください。

## 安心のサポート

通院サポート、介護についての情報、安否確認など多角的にご支援いたします。

入会金が今なら **0円!** 全てのカルチャー無料体験有

各エリア無料送迎  
シャトル有!

入会金

~~22,000円(税込)~~

月会費

4,950円(税込)

会員登録なしの  
ご利用も可能です

UP SPOT GROUP

**Up Lively** アップライブリー  
ACTIVE SENIOR MEMBERS SALON

【所在地】〒610-0353  
京田辺市松井ヶ丘1-2-6

まずはお気軽にお電話ください!

**TEL: 0774-64-7600**

FAX: 0774-64-7800

E-Mail: [uplively@clock.ocn.ne.jp](mailto:uplively@clock.ocn.ne.jp) (受付時間 平日9:00~17:00)



アップライブリー

検索

※全て税込価格です。

株式会社アップウイズ

**Up Lively** アクティブシニアメンバーズサロン

楽しいが一杯! 情報が一杯! 仲間が一杯!

2025年5月号

センスのいいライフワークをあなたにも  
カルチャー&アクティビティー

きらめく季節 薔薇の世界に包まれる

## 『姫路バラ園とスペシャルランチ

DINING ROOM ON THE HARIMA / セトレ ハイランドヴィラ姫路』



写真はイメージです

ランチは、森と空  
を見ながらロケ  
ションながら群  
のレス

賞で入ります。森  
殿堂入り品種も鑑

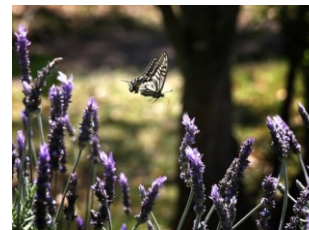
世界バラ会議  
の品評会

- 日程: 令和7年5月16日(金)
- 時間: 9:30 ~ 17:30  
(終了時間は前後する場合あり)
- 参加方法: Aコース Bコース
- 参加費: 6,500円~9,500円  
(お食事・買い物などご実費)
- ※保険、手数料別途
- ※ピジター様は別途ピジター料金が必要です。
- ★詳しくは、サロンまでお問合せください。

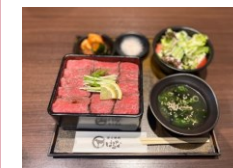
## 近場のお出かけ

宇治植物園と  
レストラン&ガーデン蝶々

気持ちの良い季節  
気持ちの良いスポットへ

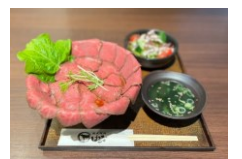


- 日程: 令和7年5月29日(木)
- 時間: 10:30 ~ 14:30  
(終了時間は前後する場合あり)
- 参加方法: Aコース Bコース
- 参加費: 3,300円~4,400円 (お食事・買い物などご実費)
- ※保険、手数料別途
- ※ピジター様は別途ピジター料金が必要です
- ★詳しくは、サロンまでお問合せください。



地元で評判の  
美味しいお肉!

そう  
おだ  
肉を  
食べ  
に行  
こう



写真はイメージです

- 日程: 令和7年5月20日(火)
- 時間: 11:30 ~ 14:00  
(終了時間は前後する場合あり)
- 参加方法: Aコース Bコース
- 参加費: 3,300円~4,400円  
(お食事・買い物などご実費)
- ※保険、手数料別途
- ※ピジター様は別途ピジター料金が必要です
- ★詳しくは、サロンまでお問合せください。

お肉を食べると  
元気が出ます!

TEL:0774-64-7600 FAX:0774-64-7800